

MULTITHERM

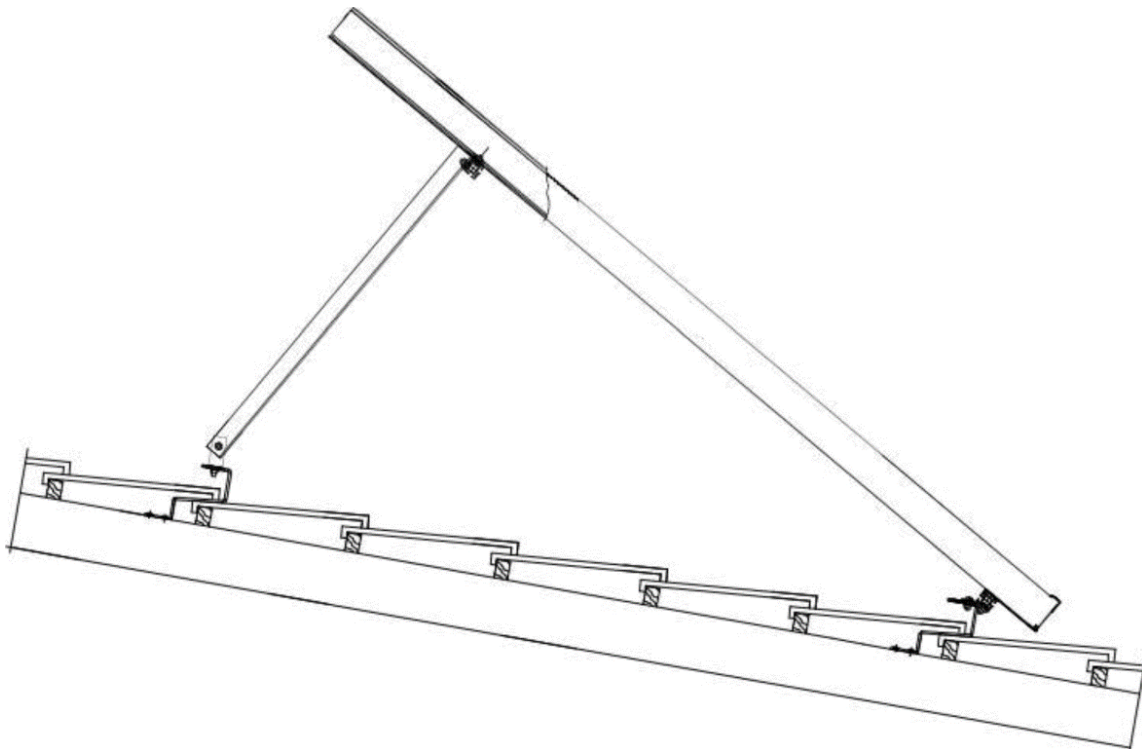
Fußboden-Heizung Ges.m.b.H. & Co KG

1230 Wien, Kolpingstraße 6 Tel.: +43 (1) 616 12 57 Fax: +43 (1) 616 12 59

Homepage: www.multitherm.net

e-Mail: office@multitherm.net

Montageanleitung Anhebung für Kollektor



Vor der Montage bitte lesen

Inhaltsverzeichnis

1	Anleitungsinformationen	3
1.1	Sicherheit bei der Montage	3
2	Vor Montagebeginn	3
2.1	Liefervollständigkeit.....	3
3	Montage auch Dachziegel Schräg Dach	5
3.1	Montage auch Schrägdach	8

1 Anleitungsinformationen

1.1 Sicherheit bei der Montage

Vor Beginn der Montagearbeiten sind die Sicherheitshinweise unbedingt zur Kenntnis zu nehmen!

2 Vor Montagebeginn



Hinweis

Weil die Montagearbeiten auf dem Dach gefährlich sein werden können, wird deren Durchführung von einer Dachdeckerfirma empfohlen.



VERBRENNUNGSGEFAHR

Wenn die Kollektoren und die Montagematerialien längere Zeit der Sonne ausgesetzt sind, besteht die Gefahr der Verbrennung an heißen Elementen. Um die Verbrennungsgefahr zu vermeiden, ist eine Schutzbekleidung zu tragen, der Kollektor und die Montagematerialien sind mit einer Plane abzudecken

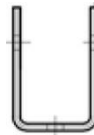
2.1 Liefervollständigkeit

Vor Montagebeginn ist es nachzuprüfen, ob die Lieferung vollständig ist (nach der Zeichnung unten). Es ist auch zu überprüfen, ob die einzelnen Bestandteile unbeschädigt sind.



- Bei einer Beschädigung ist der Austausch des Elementes oder Teiles unverzüglich durchzuführen
- Der Austausch ist nur mit originalen Herstellerteilen durchzuführen

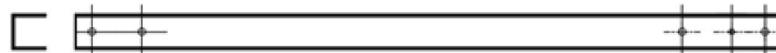
1. Adapter für Anhebung



2. Adapter für Stockschraube (gebogen zu dem passenden Winkel)



3. C Profil 40x40



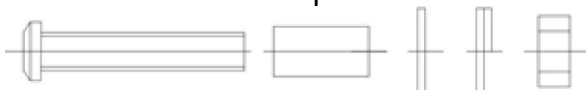
4. L-profil 35x35



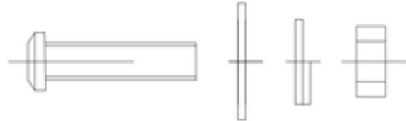
5. L-profil horizontal 35x35



6. Schraubenset für Adapter



7. Schraubenset 2

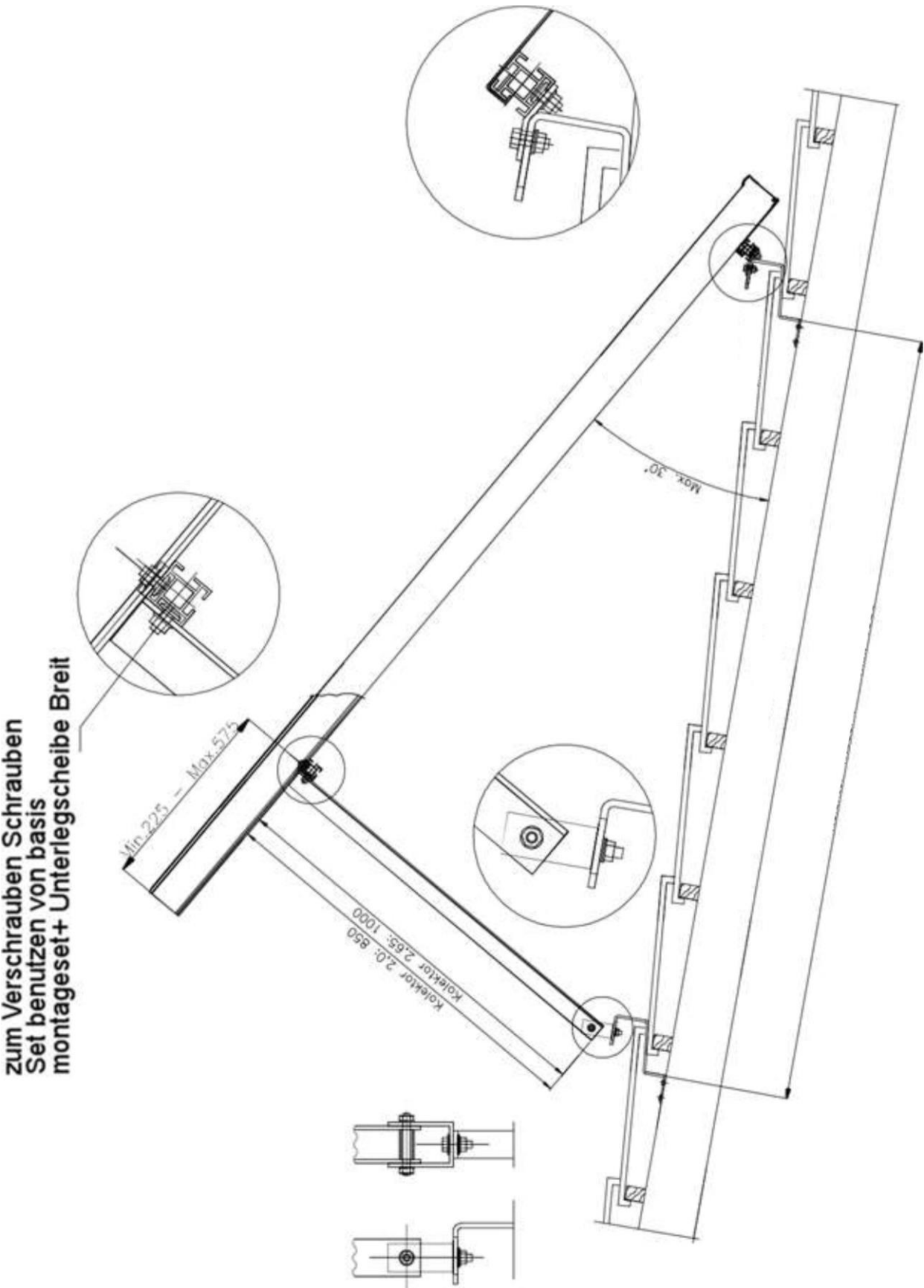


8. Unterlegscheibe Breit (Zusätzlich zur Verbindung mit Basis-Montageset)



Lp.	Material	Anzahl der Kollektoren				
		XI	x2	x3	x4	x5
1	Adapter für Anhebung	2	3	4	5	6
2	Adapter für Stockschraube (gebogen zu dem passenden Winkel)	2	3	4	5	6
3	C Profil 40x40 [1 Meter] für Kollektor Vertikal	2	3	4	5	6
4	C Profil 40x40 [0,5 Meter] für Kollektor Horizontal	2	3	4	5	6
5	L-profil 35x35 [2 Meter] für Kollektor Vertikal	1	2	3	4	5
6	L-profil 35x35 [2,667 Meter] für Kollektor Vertikal	1	2	3	4	5
7	L-profil horizontal 35x35 [1,334 Meter] für Kollektor Vertikal	1	2	3	4	5
8	L-profil horizontal 35x35 [2,667 Meter] für Kollektor Horizontal	1	2	3	4	5
9	Schraubenset für Adapter	2	3	4	5	6
10	Schraubenset 2	8	13	18	23	28
11	Unterlegscheibe Breit (Zusätzlich zur Verbindung mit Basis-Montageset)	2	3	4	5	6

3 Montage auch Dachziegel Schräg Dach



Grundelemente der Anhebung für 1 Kollektor

wiederholende Elementen

C Profil 40x40

Öffnung zur verschraubung mit Mehrschlitzprofil. Zum verschrauben benutzen von basis Montage Set + Unterlegscheibe Breit

L-profil Horizontal 35x35 von einer seite schneiden je nach dem Abstand

L-profil Horizontal 35x35

Schraubenset für Adapter

Adapter für Anhebung. Mit Dachhaken verbinden mit Schraubenset 2

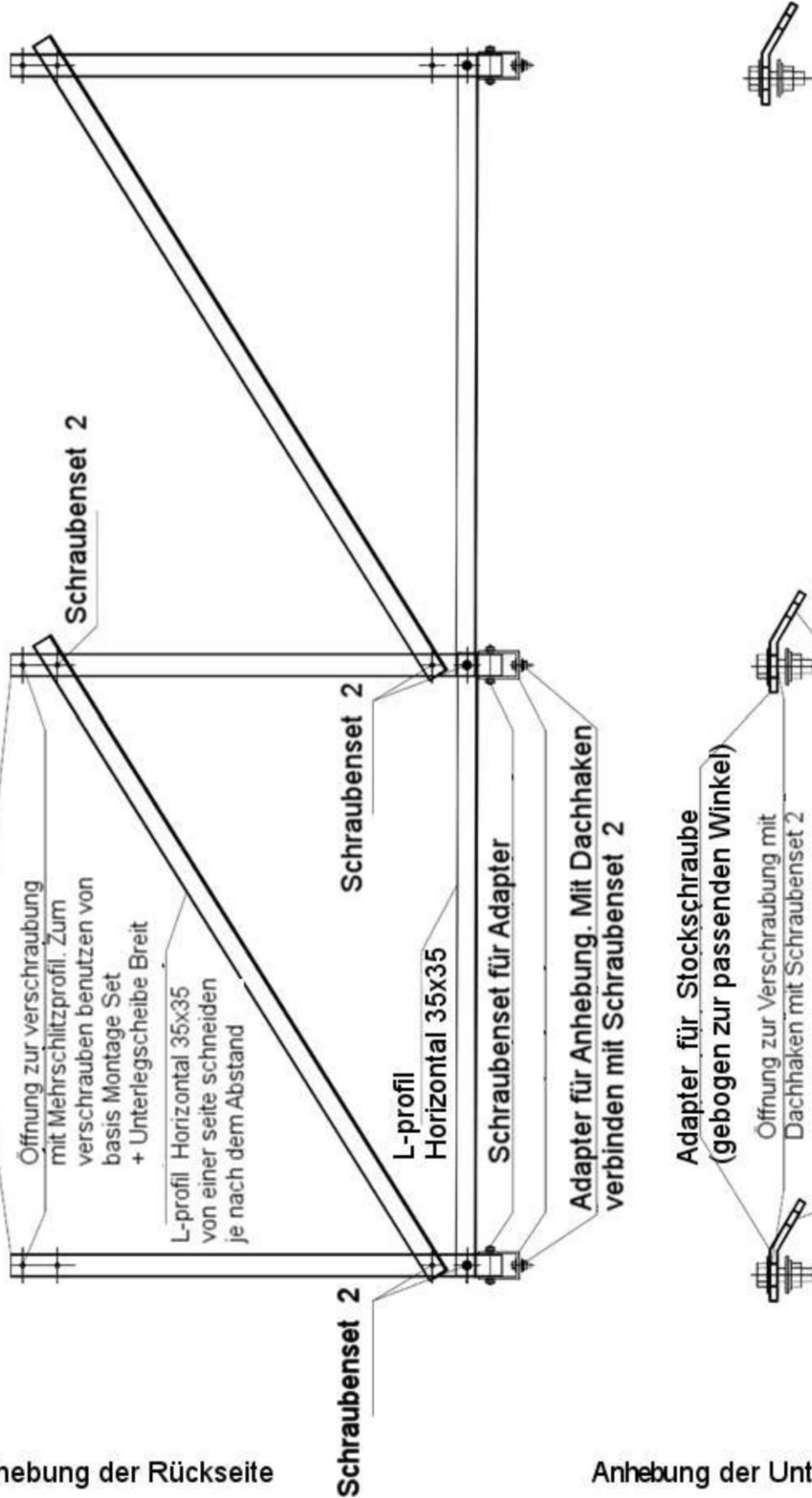
Adapter für Stockschraube (gebogen zur passenden Winkel)

Öffnung zur Verschraubung mit Dachhaken mit Schraubenset 2

Öffnung zur Verschraubung mit Mehrschlitzprofil. Zum Verschrauben Schrauben Set benutzen von basis montageset

Anhebung der Rückseite

Anhebung der Unterseite



wiederholende Elementen

Grundelemente der Anhebung für 1 Kollektor

C Profil 40x40

Öffnung zur Verschraubung mit Mehrschlitzprofil. Zum Verschrauben benutzen von basis Montage Set + Unterlegscheibe Breit

L-profil Horizontal 35x35 von einer Seite schneiden je nach dem Abstand

Schraubenset 2

Schraubenset 2

L-profil Horizontal 35x35

Schraubenset für Adapter

Adapter für Anhebung. Mit Dachhaken verbinden mit Schraubenset 2

Adapter für Stockschraube (gebogen zur passenden Winkel)

Öffnung zur Verschraubung mit Dachhaken mit Schraubenset 2

Öffnung zur Verschraubung mit Mehrschlitzprofil. Zum Verschrauben Schrauben Set benutzen von basis montageset

Anhebung der Rückseite

Anhebung der Unterseite



3.1 Montage auch Schrägdach

